

### CERTIFICADO DE GARANTIA

A **DECIBEL**® garante este equipamento por 12 (doze) meses a contar da emissão da Nota Fiscal. Esta garantia assegura ao adquirente a correção dos eventuais defeitos de fabricação, desde que sejam constatadas falhas em condições normais de uso do equipamento. Não estão cobertas nesta garantia: carcaças e outras partes do produto que venham apresentar danos provocados por acidente, agentes da natureza, se utilizado em desacordo com o manual de instruções, se estiver ligado a sistema de alimentação imprópria, ou ainda, apresente sinais de ter sido violado, ajustado ou consertado por pessoa não credenciada pela **DECIBEL**®.

Modelo: \_\_\_\_\_.

Nº de Série: \_\_\_\_\_.

Nº do Pedido de Compra: \_\_\_\_\_.

Nº da Nota Fiscal: \_\_\_\_\_.

Visite o nosso site: [www.decibel.com.br](http://www.decibel.com.br) E-mail: [decibel@decibel.com.br](mailto:decibel@decibel.com.br)  
Rua 18 de Fevereiro, 366-Chácara Mafalda- São Paulo- SP- CEP: 03373-075.  
Fone: (0xx11) 2916-6722 (tronco chave)

**DECIBEL**®

Indústria e Comércio LTDA.

# FONTE CARREGADORA D156 - T

## MANUAL DE FUNCIONAMENTO

[www.decibel.com.br](http://www.decibel.com.br)

## Outros Produtos de Nossa Fabricação

<b>D 09/10</b>	Sirene eletrônica
<b>D 50-1/60-1</b>	Sensores anti-esmagamento
<b>D 50 Plus</b>	Barreira infravermelho ativo p/ alarme feixe único
<b>D 52/151</b>	Suportes
<b>D 60-4</b>	Sensor refletivo
<b>D 60-7</b>	Detector de direção
<b>D 95/101/150</b>	Linha Master de barreiras
<b>D 98</b>	Barreira infravermelho ativo duplo feixe
<b>D 112</b>	Sirene visual e sonora 12V, 110V ou 220V
<b>D 116 i</b>	Headset para internet
<b>D 117</b>	Minuteria
<b>D 118</b>	Conjunto localizador de fios
<b>D 131</b>	Transceptor RS 232 / RS 485
<b>D 134/135</b>	Teclado para controle de acesso c/ 100 senhas
<b>D 140</b>	Grade eletrônica de 2 a 8 feixes
<b>D 143</b>	Linha Keeper, grade para 4, 6 e 8 feixes
<b>D 147</b>	Linha Keeper, barreira duplo feixe
<b>D 149</b>	Protetor de transientes
<b>D 153</b>	Conversor de tensão 24V para 12V
<b>D 154/155/156</b>	No break para CFTV e alarmes
<b>D 157/157 P/158</b>	Canhão de iluminação I.V.
<b>D 170</b>	Eletrônica p/ barreira infravermelho 4 feixes na Dec Tower
<b>D 171</b>	Sensor laser para dobradeira
<b>D 175</b>	Sensor para automação e proteção de portas automáticas
<b>D 180</b>	Cortina de luz multifeixes
<b>D 197 RS</b>	Cortina de luz - Categoria 4
<b>D 200</b>	Barreira infravermelho de 3 a 8 feixes
<b>D 251/254</b>	Sinalizadores e semáforos
<b>D 241/242/244</b>	Mini sinalizadores à led
<b>D 261/262</b>	Barra sinalizadora à led
<b>D 264</b>	Kojak
<b>D 301</b>	Leitor de proximidade RFID RS 485
<b>D 305</b>	Central de controle de acesso
<b>D 120/121/122</b>	Dec Tower
<b>D 210/212/</b>	Sinalizadores visuais e sonoros

## D156- T - Fonte Carregadora

### 1. DESCRIÇÃO:

Este equipamento tem a finalidade de fornecer energia mesmo quando há falha de corrente alternada. Os aparelhos interligados não perceberão a interrupção de energia caso ocorra. A autonomia do sistema está limitada a capacidade da carga da bateria, em função da quantidade de corrente requisitada.

### 2. CARACTERÍSTICAS:

- Alimentação Full Range 90 / 240VAC;
- Tensão máxima de saída: 13,8VDC;
- Corrente máxima de saída: 600mA;
- Dimensões da caixa: 120 x 80 x 40 mm;
- Proteção contra curto-circuitos e sobrecarga.

### 3. TESTE E INSTALAÇÃO:

- Com a SAÍDA aberta e a bateria desconectada, verifique se há 13,8VDC de tensão de saída;
- Instale os aparelhos no conector saída (câmeras, sensores, etc);
- Instale a bateria a ser carregada no conector BATERIA.

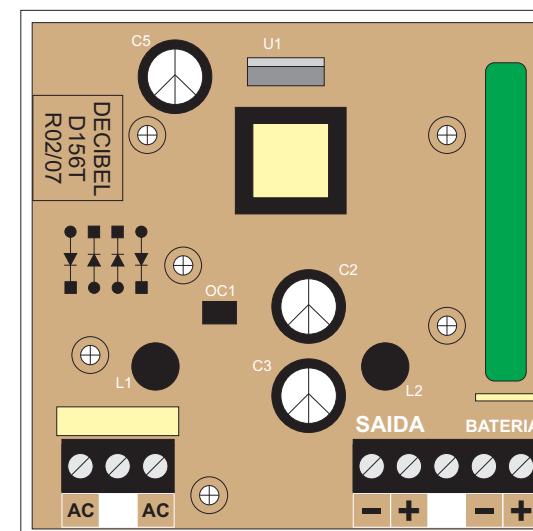


Figura 1