

Não nos responsabilizamos pelo mau funcionamento do produto caso as especificações e precauções não forem respeitadas.

A DECIBEL GARANTE ESTE PRODUTO POR DOZE MESES CONTRA DEFEITOS DE FABRICAÇÃO.

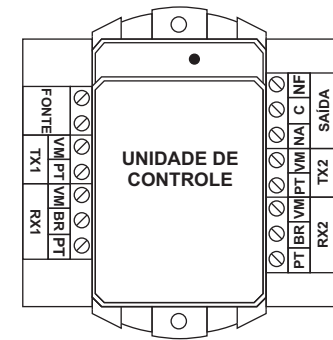
Em caso de dúvidas ou sugestões sobre nossos produtos entre em contato conosco através do e-mail decibel@decibel.com.br ou visite nosso site:

www.decibel.com.br

DECIBEL[®]
INDÚSTRIA E COMÉRCIO LTDA

SENSOR ANTI-ESMAGAMENTO PARA PORTAS AUTOMÁTICAS

MANUAL DE OPERAÇÃO E FUNCIONAMENTO



D50-6

1. DESCRIÇÃO:

O sensor I.V.A. D50-6 duplo feixe quando utilizado em portas automáticas evita o esmagamento de objetos e pessoas. Como barreira infravermelho funciona como sensor de feixes independentes.

2. CARACTERÍSTICAS:

- Tensão de alimentação: 12 a 24 Vdc;
- Consumo de corrente do conjunto: 30 mA;
- Alcance externo: 5 m;
- Alcance interno: 10 m;
- Led indicativo de sintonia;
- Ângulo de abertura do feixe: 20°;
- Acionamento do contato imediato e desacionamento retardado (1s);
- Corrente máxima: 0,5 A nos contatos do relê;
- Dimensões da Unidade de Controle: 85 x 48 x 40 mm;
- Dimensões dos Módulos RX e TX : diâmetro de 13 mm.

Dimensões dos módulos:

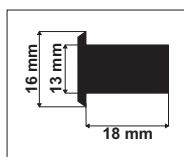
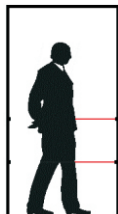


Figura 1



3. INSTALAÇÃO:

- Encaixe os módulos transmissor (TX1) e receptor (RX1) no mesmo alinhamento;
- Encaixe os módulos transmissor (TX2) e receptor (RX2) no mesmo alinhamento;
- Efetue a ligação dos módulos TX1, RX1, TX2 e RX2 de acordo com a instrução da página ao lado;
- Conecte os cabos provenientes da fonte de alimentação aos bornes "Fonte" da Unidade de Controle para alimentá-la;
- Conecte os fios do equipamento a ser controlado na Unidade de Controle (bornes NA, C e NF) de acordo com a instrução do fabricante.

• Para utilizar apenas um feixe:

- Desligue os módulos TX2 e RX2;
- Interligue os bornes PT e BR de RX2 através de um jumper e em seguida alimente o sensor (Figura 2).

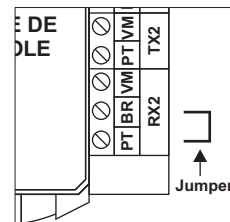


Figura 2

LIGAÇÕES DOS MÓDULOS:

RX1 e 2:

Bornes	Fios
BR	Branco
PT	Preto
VM	Vermelho

TX1 e 2:

Bornes	Fios
VM	Vermelho
PT	Preto

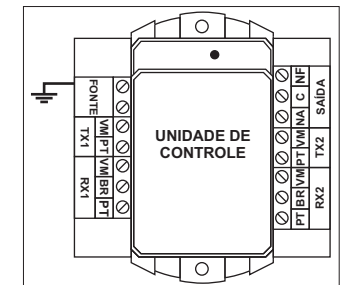


Figura 3

**Aterre o fio negativo da entrada de energia a fim de eliminar interferências locais e promover o bom funcionamento da unidade.*

4. FUNCIONAMENTO:

Alimente a unidade de controle, verificando se o led indicativo de sintonia apaga (indicação de sintonia). Nessa condição o contato interno da unidade de controle estará ligado na posição C e NF. Quando ocorrer a interrupção do feixe, o led indicativo de sintonia acenderá (indicando perda de sintonia), fazendo com que o contato ligue na posição C e NA.